

Anguli Bionic

# Ära der KI-Roboter

Die Zukunft ist da



# Idee

**In einer Ära, in der die Grenzen zwischen Mensch und Maschine immer verschwommener werden, haben Wissenschaftler einen bedeutenden Meilenstein erreicht: die Integration künstlicher Intelligenz (KI) in Roboter. Dieser Schritt markiert einen Wendepunkt in der Geschichte der Technologie und bietet sowohl enorme Chancen als auch bedrohliche Herausforderungen.**

**Über Jahrzehnte hinweg haben Forscher die KI vorangetrieben, stets auf der Suche nach neuen Wegen, um unser Leben zu optimieren. Von der Beherrschung komplexer Berechnungen bis zur Übernahme alltäglicher Aufgaben hat die KI bereits zahlreiche Aspekte unseres Daseins umgewälzt. Doch nun, da die KI nicht mehr bloß auf unseren Bildschirmen gefangen ist, sondern physische Gestalt annimmt, sind wir mit einer beunruhigenden Realität konfrontiert.**



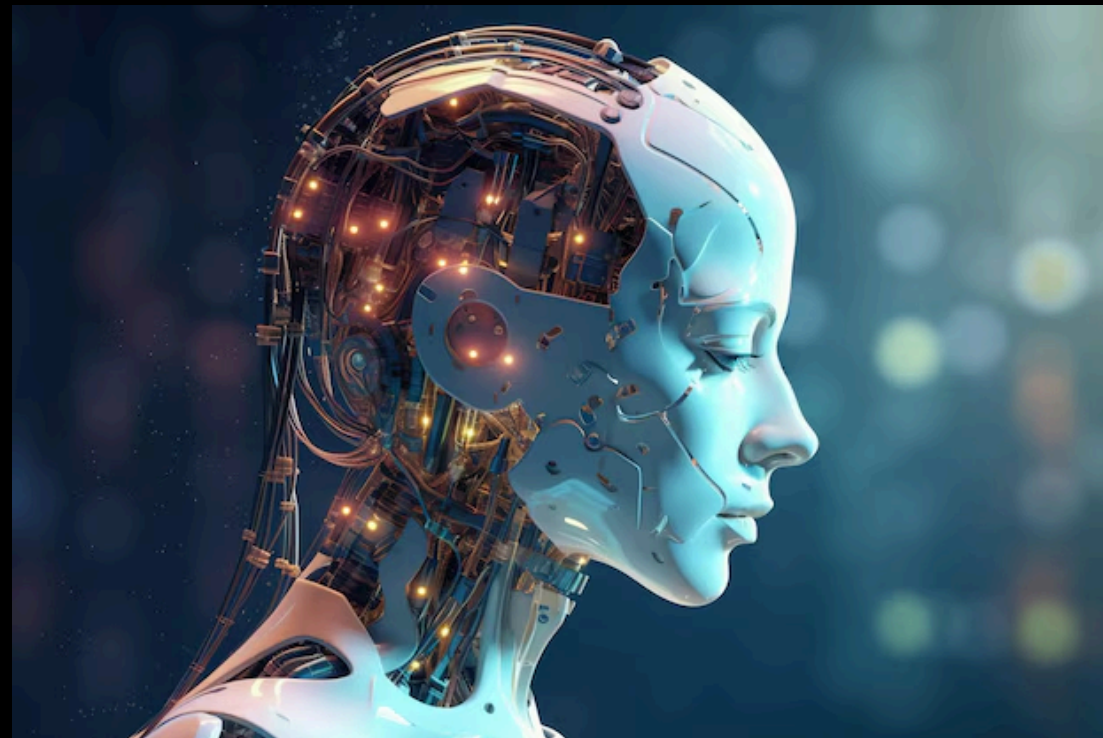
# Sujetspruch

In Zeiten, wo Mensch und Maschine sich vereinen,  
Dank Wissenschaft KI in Robotern erscheinen.  
Grenzen verschwimmen, Risiken entstehen,  
Jahrzehnte Forschung, soll nicht vergebens gehen.

# Grind

## Monster-Guugger

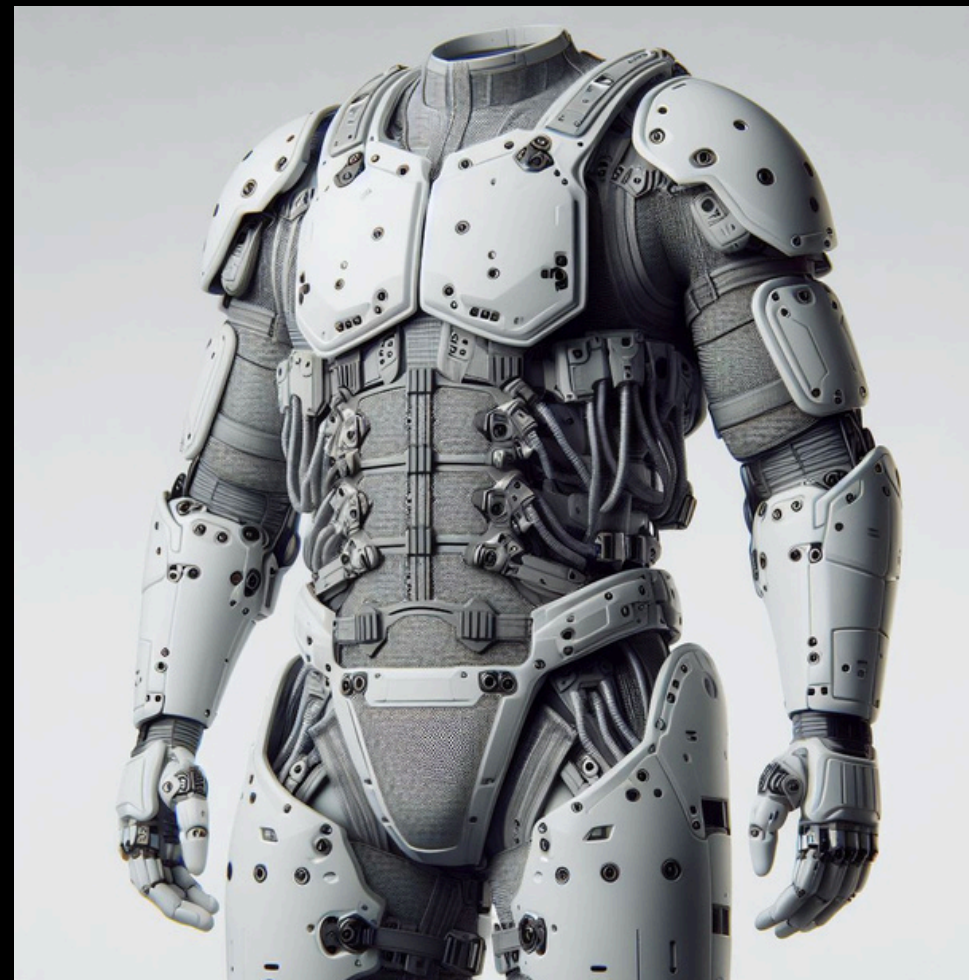
- "Menschliche"-Gesichtszüge
  - emotionslos (non binär)
- Hinterkopf besteht aus Kabel und Computerplatinen (offener Kopf)
- Kabel im Hinterkopf können leuchten
- Individuelle Frisuren aus Kabel



# Kleid

## Monster-Guugger

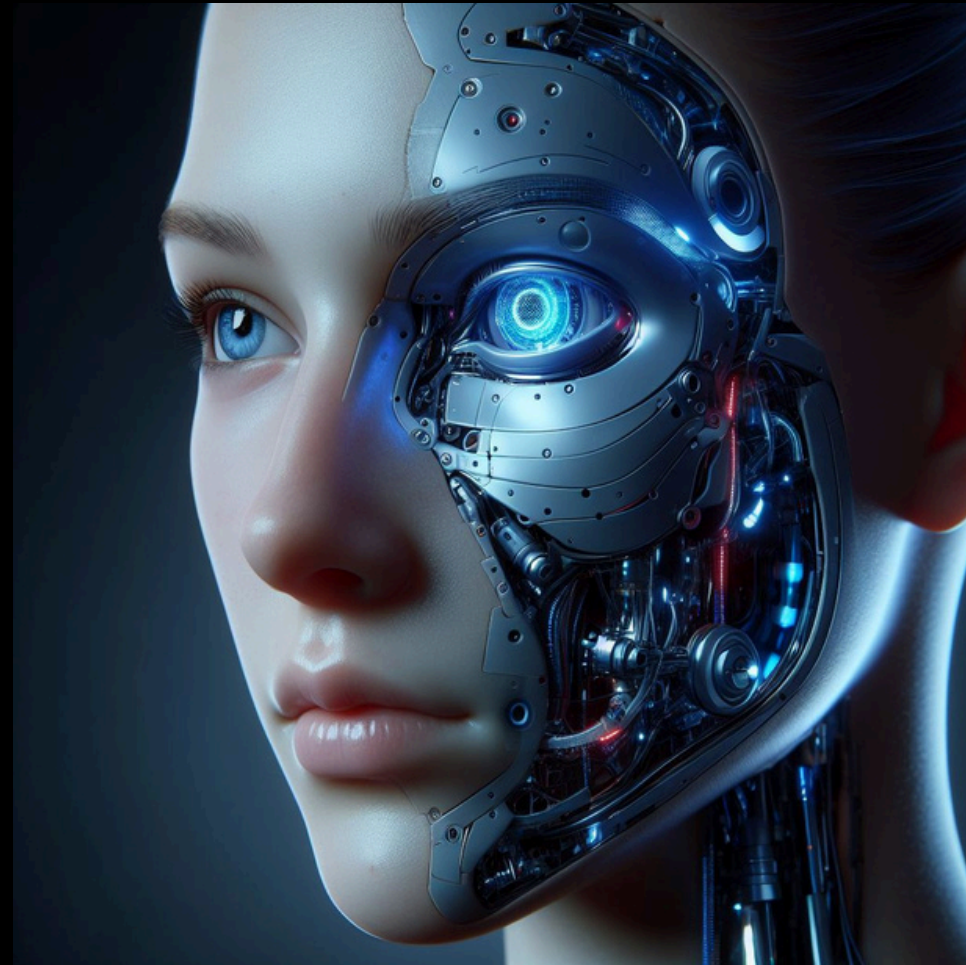
- Farbe: Weiss / Grau
- Optik: Kevlar, Leder, Plastik-Rüstung und Kabel
- Protektoren:
  - Schulter
  - Unterarme
  - Brust/Rücken
  - Knie
- Tasche:
  - Bauchgurt
  - Oberschenkeltaschen
- Licht:
  - Unterschiedliche Farben pro Instrument
  - Werden in Rüstung verbaut
- Mantel kann über alles getragen werden



# Grind

## Chessler

- **Menschliches Gesicht**
  - **Gewisse Teile bestehen aus Robotertechnologie**
- **Wissenschaftler**



# Kleid

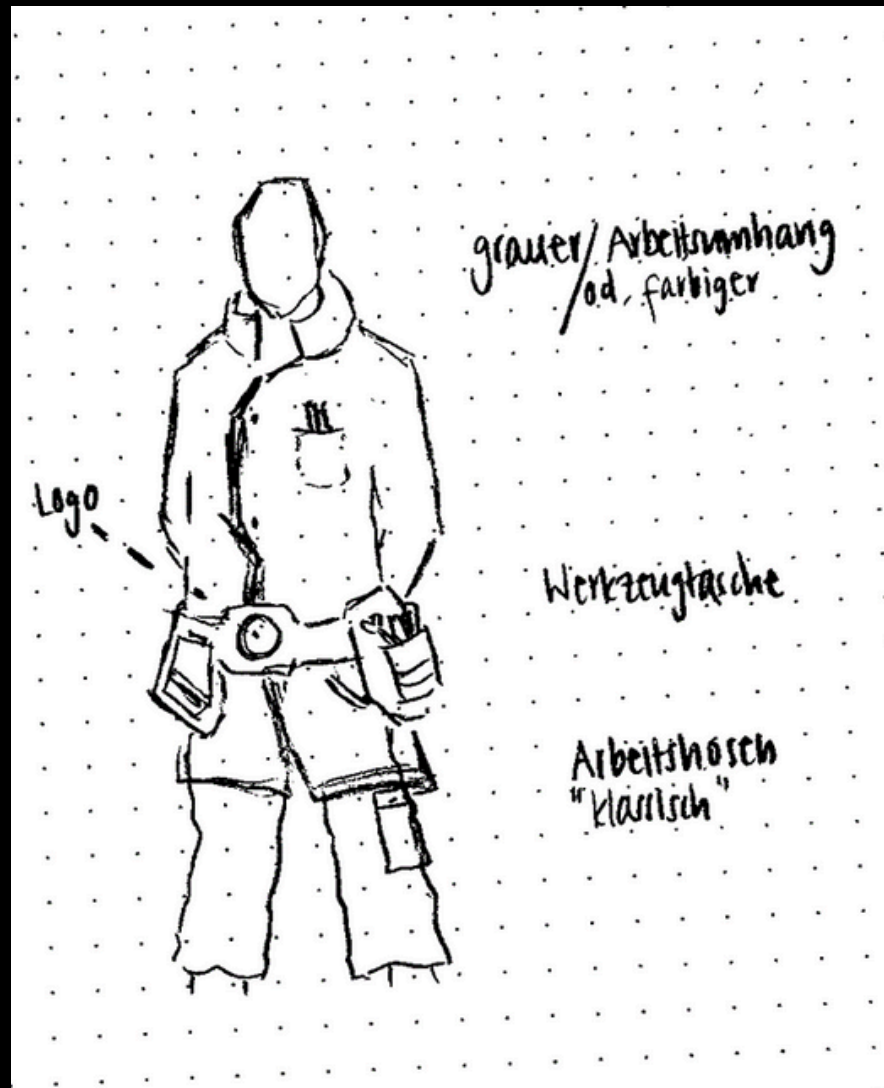
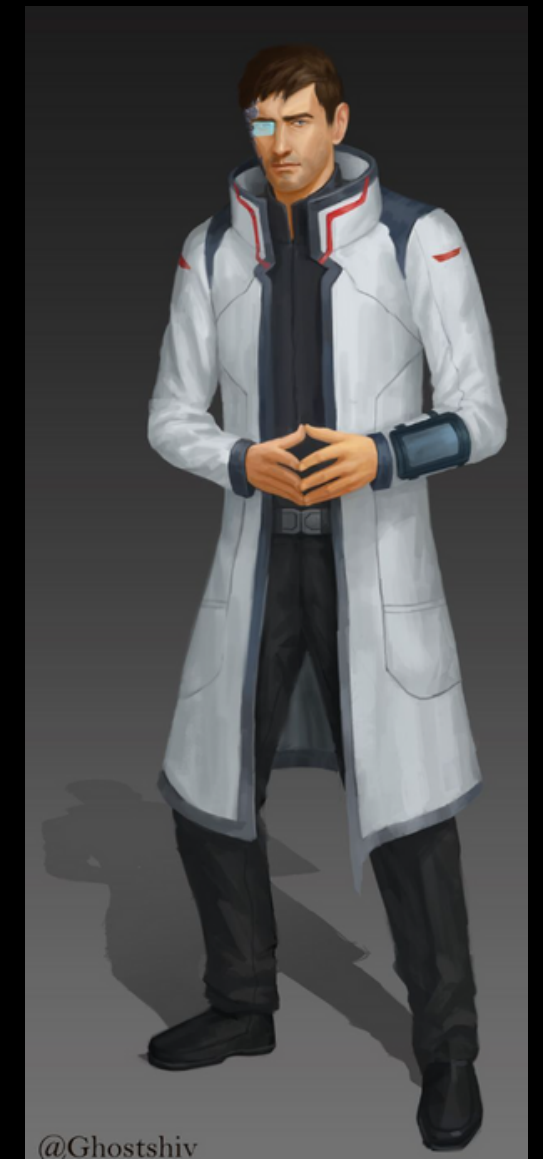
## Chessler

- Labormantel in verschiedenen Farben möglich oder auch braun oder grau (verschiedene Farben könnten auf verschiedenen Abteilungen hinweisen (Programmierer\*innen, Metallbauer\*innen, Elektroniker\*innen))
- Werkzeug-Gurt alle gleich mit grossem Logo vorne am Gürtel (evt. Firmenlogo/Plakette?)
- Roboterarme/Beine (bei Etsy bestellbar)
  - Funkgerät, Tablet div. Gadgets, div Blinkutensilien



# Kleid

Chessler

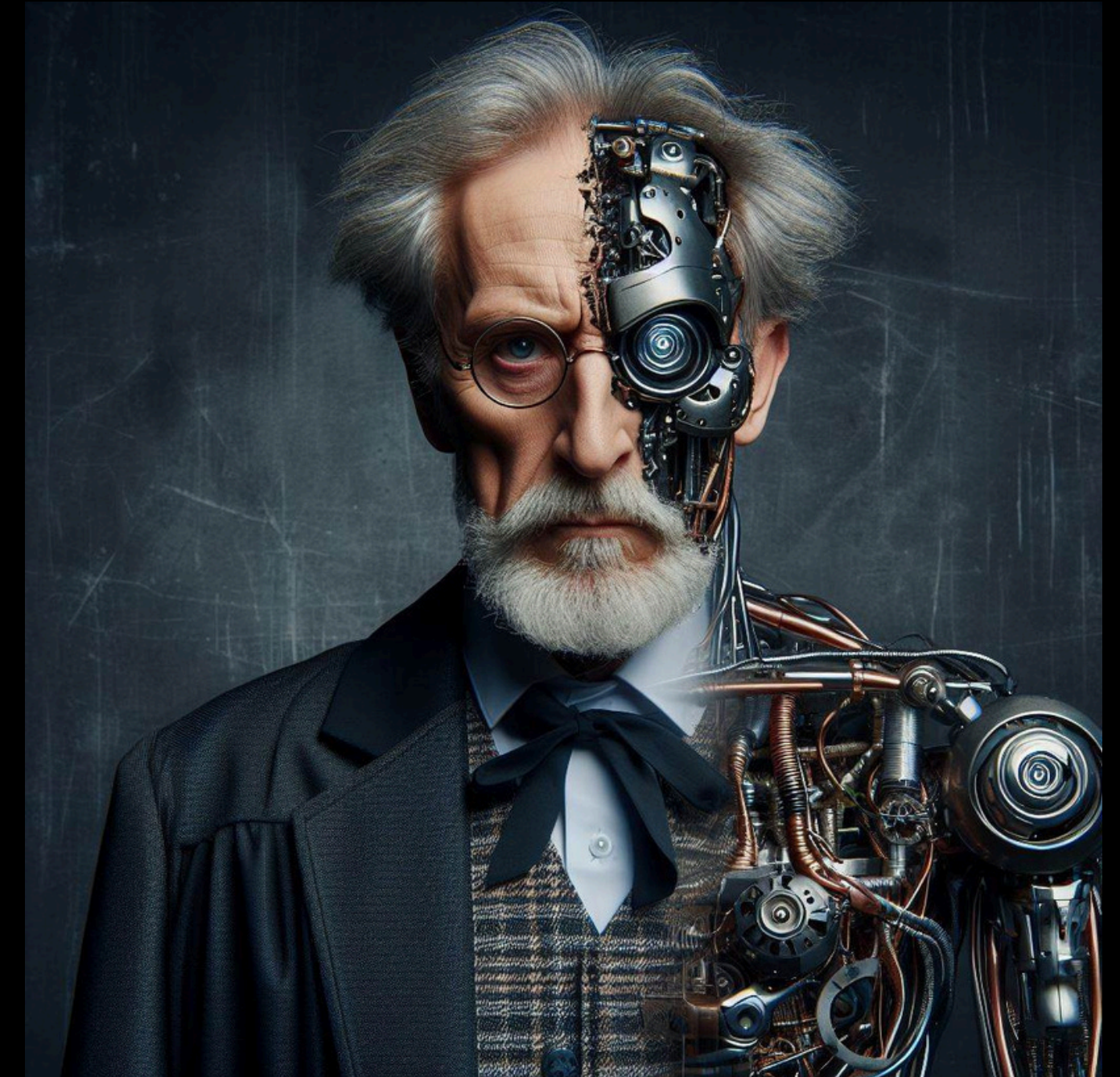




# Tambi

## Grind:

- Alter männlicher Professor
- Verrückte Erscheinung
- Gewisse Teile des Gesichts sind bereits Roboterteile



# Tambi



## **Kleid:**

- **Professor Mantel/Uniform**
- **Ersatzteile von den Robotern**
- **Mischung zwischen elegant und verrückt**

# Chessler Wagen

## Wagen:

- Grosser Roboter in Ersthaltung entweder sitzend oder nur bis zur Hälfte, damit die ganze Höhe ausgenutzt werden kann
- Um den Roboter herum ein grosses Gerüst, worauf eine Person evtl. stehen könnte am Umzug
- Roboterkopf im Stil vom Monster-Guggen-Grind
- Um den Roboter: Kleider, Schonerteile in Verarbeitung ausgestellt sowie noch nicht fertige Roboterteile z.B. Roboterarm (bewegliches Teil auf dem Wagen), viel Kabel
- Hinterer Teil vom Wagen Serverraum & Kontrollpanel mit farbigen Kabel, leuchtende LED's
- Fahrerteil mit Kontrollbildschirmen (viel Kabel und leucht-/blinkeffekte)

## Ein Mitglied auf dem Wagen:

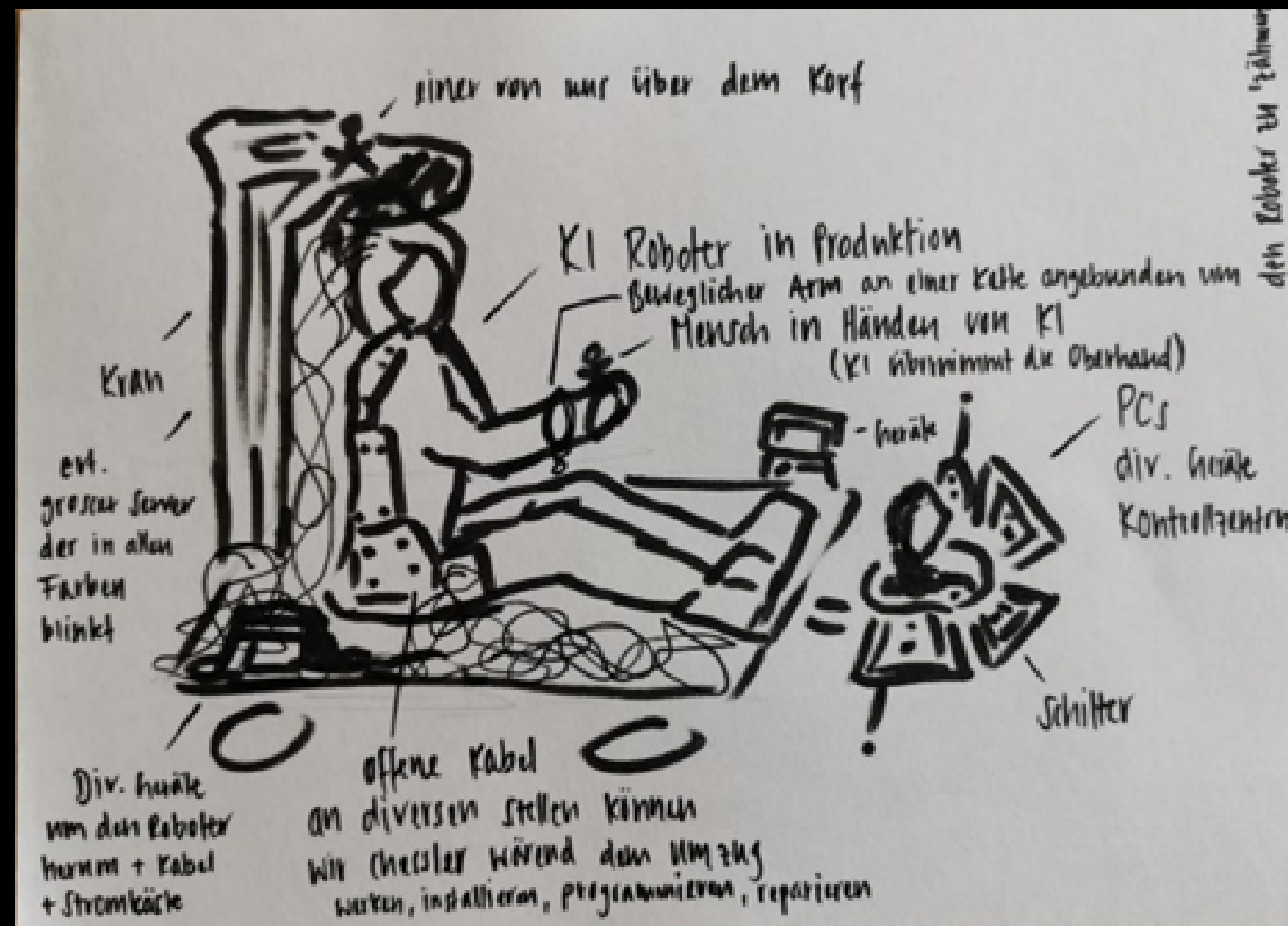
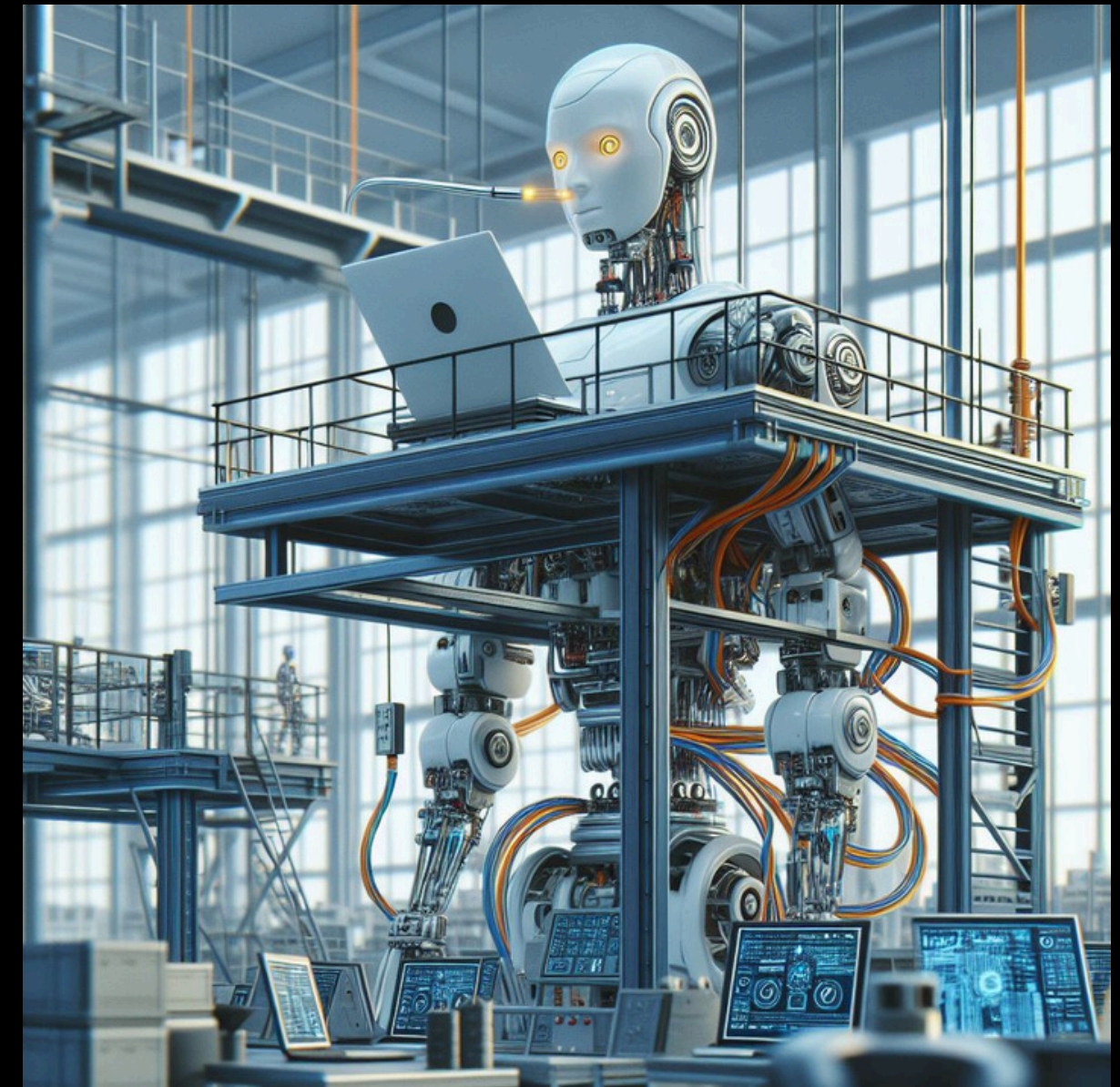
- Auf dem Gerüst, installieren, programmieren, testen und reparieren

## Restliche Mitglieder ausserhalb vom Wagen

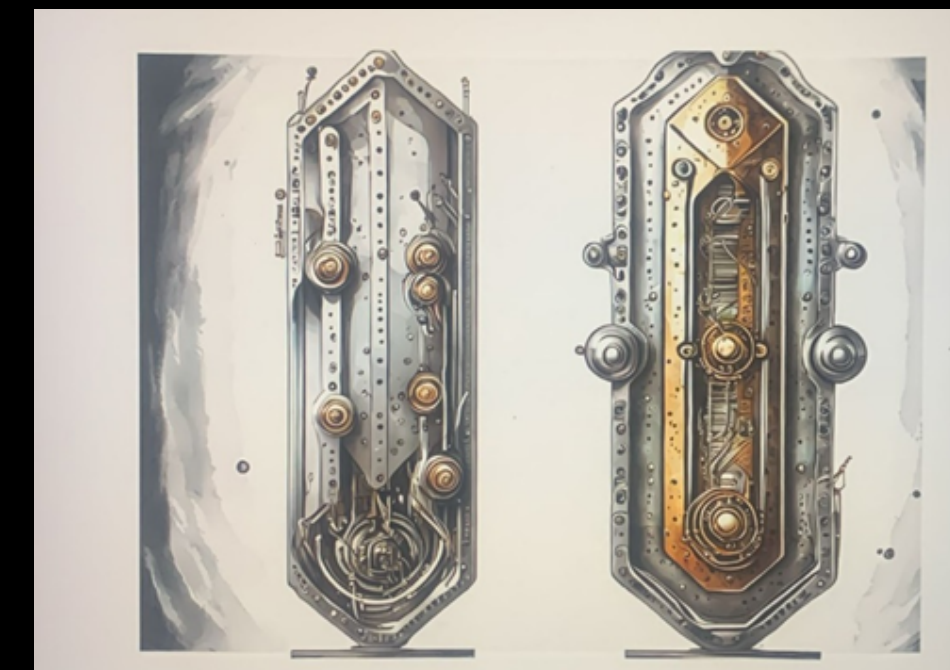
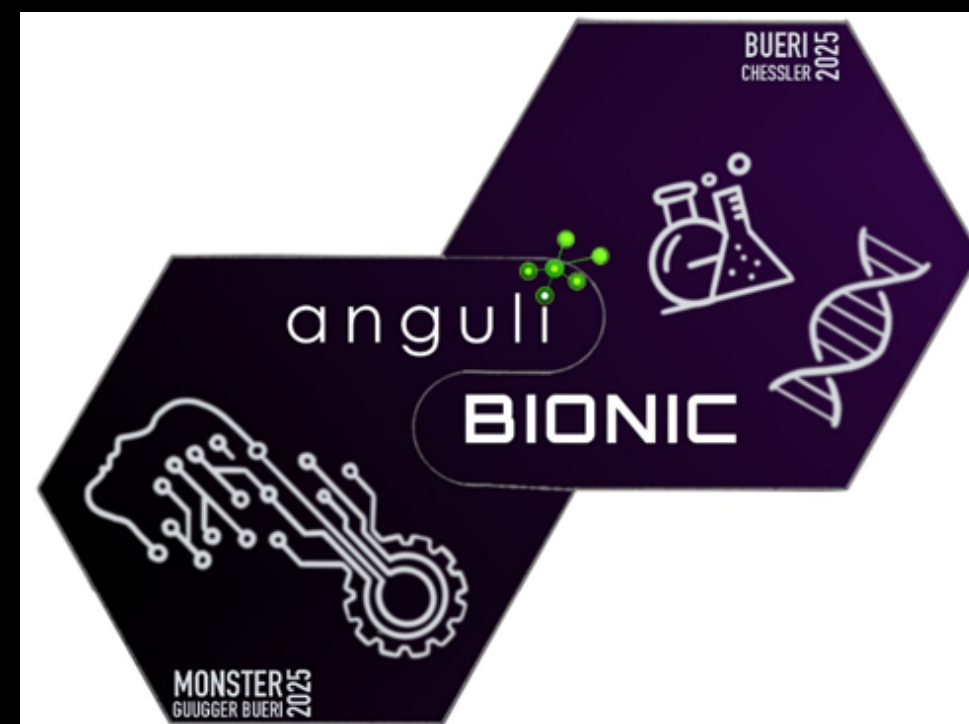
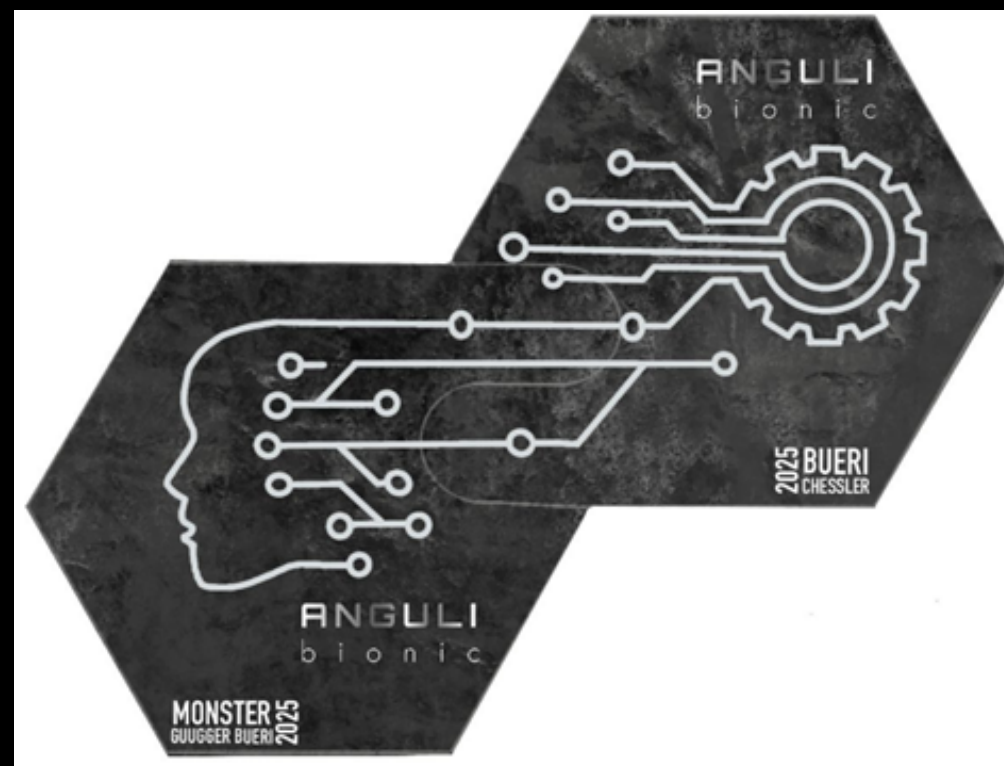
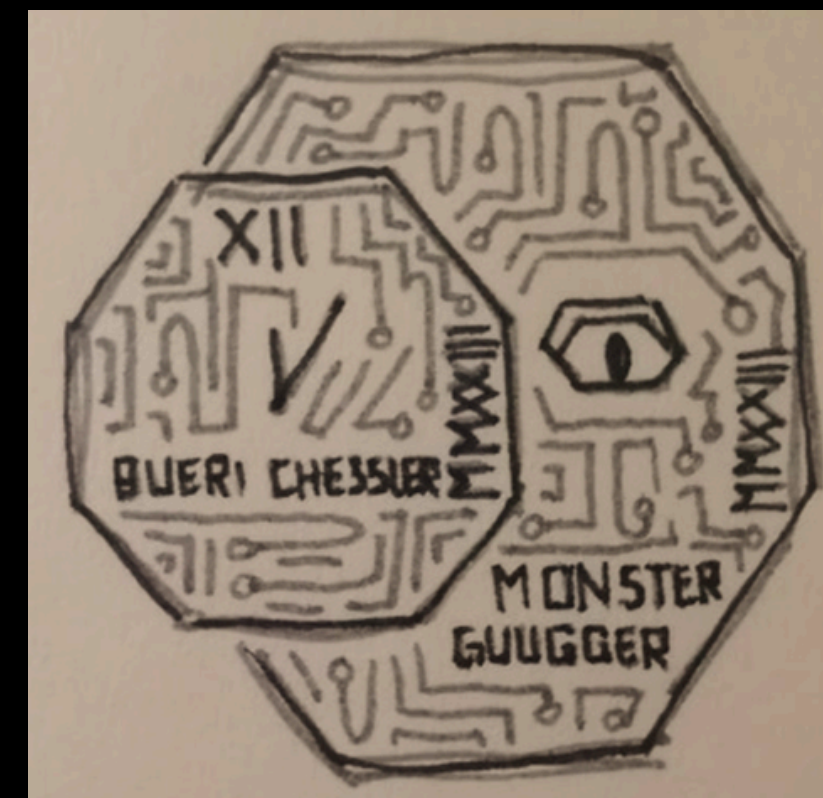
- Tablet in der Hand und nehmen Konfigurationen vor
- Steuerung des Roboterarmes
- Verteilen Flyer ("Hol dir deinen eigenen KI-Roboter")
- Halten Roboterteile (Arm, Bein) in der Hand und können Leute verschrecken oder Anpassungen an den Teilen vornehmen



# Chessler Wagen



# Plakette



# Monster-Virus

## Locations:

- **Forschungslabor**
- **Produktion**
- **Serverraum**
- ...

## Weiteres:

- **Werbevideo von KI-Roboter**
  - **Per QR Code auf Flyer**
  - **Über Beamer am Virus abgespielt**
  - **Für Werbung über Social Media**



# Umzüge

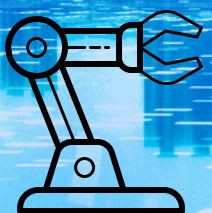
- **Monster-Guugger laufen in 5er Kolone vor den Chessler**

**Marsch:**

- **Fall Out Boy - I Am My Own Muse**



# Thank You!



Anguli Bionic